



La situation des jeunes sur le marché du travail en Auvergne-Rhône-Alpes

#1jeune1solution

« Ne laisser aucun jeune demandeur d'emploi sans solution », telle est l'ambition du plan #1jeune1solution.

Ce plan apporte de nombreuses aides pour inciter et aider les employeurs à recruter les jeunes de moins de 26 ans (-30 ans pour les Bénéficiaires de l'Obligation d'Emploi).

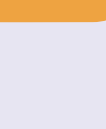
Chiffres clés



94 600 jeunes de moins de 26 ans inscrits à Pôle emploi (catégories A, B, C)



15% des demandeurs d'emploi, comme au niveau national
En baisse de -11% en un an (contre -2% pour les 26 ans et plus).
Une baisse plus marquée qu'au niveau national (-9% en un an)



147 conseillers dédiés à l'accompagnement intensif jeunes



Jeunes demandeurs d'emploi : qui sont-ils ?*

+ D'HOMMES

50% des moins de 26 ans (47% des 26 ans et plus)

+ DIPLÔMÉS

52% ont le bac ou un diplôme supérieur (47% des 26 ans et plus)

⊖ QUALIFIÉS DANS L'EMPLOI

38% sont employés ou ouvriers non qualifiés (28% des 26 ans et plus)

SANS CHARGE FAMILIALE

91% sont sans enfant (49% des 26 ans et plus)

⊖ NOMBREUX À AVOIR LE PERMIS

66% ont le permis de conduire (83% des 26 ans et plus)

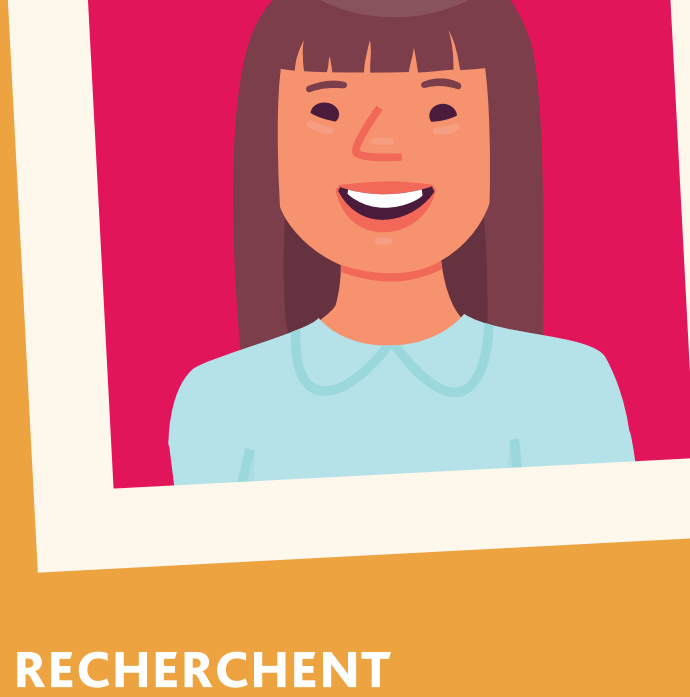
+ MOBILES GÉOGRAPHIQUEMENT

51% déclarent être mobiles à plus de 30 km (46% des 26 ans et plus)

+ SOUVENT INSCRITS...

39% suite à une fin de CDD ou de mission d'intérim (23% des 26 ans et plus)

11% suite à une 1ère entrée sur le marché du travail (1% des 26 ans et plus)



RECHERCHENT MAJORITAIREMENT UN CDI À TEMPS PLEIN...

68% (70% des 26 ans et plus)

... MAIS + NOMBREUX QUE LES AUTRES À RECHERCHER UN CDD

27% (15% des 26 ans et plus)

PERÇOIVENT UN MONTANT D'ALLOCATION CHÔMAGE MOINS ÉLEVÉ **

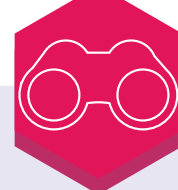
Les jeunes indemnisés par Pôle emploi

bénéficient en moyenne d'une indemnisation de 960 € brut par mois

contre 1 370€ pour les 26 ans et plus

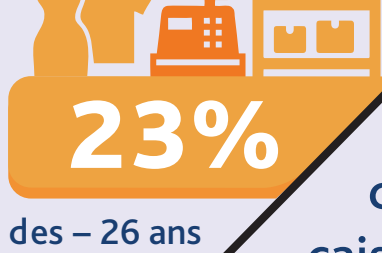
** Montant mensuel brut moyen de l'allocation chômage versée aux demandeurs d'emploi indemnisés par l'Assurance chômage à fin septembre 2020

* Comparés aux caractéristiques moyennes d'un demandeur d'emploi de 26 ans ou plus



Métiers plus recherchés

LES JEUNES RECHERCHENT + SOUVENT QUE LES AUTRES UN MÉTIER DANS LE DOMAINE

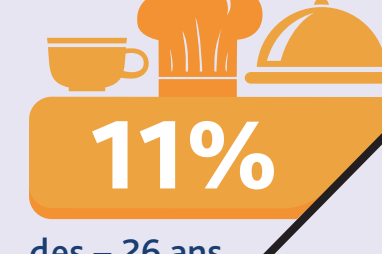


23%

des - 26 ans

du commerce, vente et grande distribution

(12% des 26 ans et +) notamment dans les métiers de vente en habillement et accessoires de la personne, mise en rayon libre-service, hôte de caisse, vente en alimentation



11%

des - 26 ans

de l'hôtellerie-Restaurant, Tourisme, Loisirs et distribution

(8% des 26 ans et +) notamment dans les métiers de serveur en restauration, cuisinier, animation de loisirs auprès d'enfants ou d'adolescents, employé polyvalent de restauration

Métiers moins recherchés

LES JEUNES RECHERCHENT ⊖ SOUVENT QUE LES AUTRES UN MÉTIER DANS LE DOMAINE

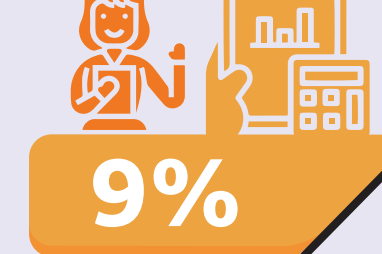


11%

des - 26 ans

des services à la personne et à la collectivité

(22% des 26 ans et +) notamment dans les métiers d'assistance auprès d'enfants, assistance auprès d'adultes, nettoyage de locaux, services domestiques



9%

des - 26 ans

du support à l'entreprise

(13% des 26 ans et +) notamment dans les métiers de secrétariat, accueil et renseignements.



Accès à la formation et à l'emploi des jeunes

ont + accès à la formation



20 600 entrées en formation (tous financeurs) en 2020 pour les jeunes

19% - 26 ans **81%** 26 ans et plus

Entrées en formation

15% - 26 ans **85%** 26 ans et plus

Demandeurs d'emploi

accèdent + souvent à un emploi



120 800 reprises d'emploi d'un mois ou plus en 2020 pour les jeunes

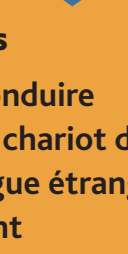
24% - 26 ans **76%** 26 ans et plus

Reprises d'emploi

15% - 26 ans **85%** 26 ans et plus

Demandeurs d'emploi

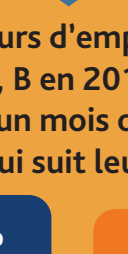
top 10 des formations les + suivies (H/F)



Tous financeurs

1. Permis de conduire
2. Conduite de chariot de manutention
3. Français langue étrangère
4. Aide-soignant
5. Anglais
6. Infirmier
7. Création d'entreprise
8. Restauration rapide
9. Conduite poids lourd
10. Auxiliaire de vie sociale

ont accédé à un emploi d'un mois ou plus



Demandeurs d'emploi inscrits en catégorie A, B en 2019 ayant accédé à un emploi d'un mois ou plus au cours de l'année qui suit leur inscription.

65% - 26 ans **58%** 26 ans et plus

